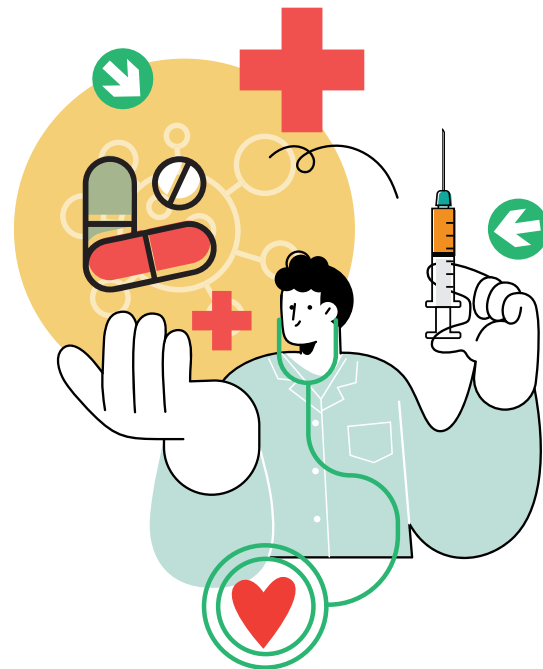


Yonous diotes si garabe biye khékhe diangoroye séye bobou

Garabe biye khékhe diangoro dji, danou ché bolé ayes garabes yo khamné danouye khékhe ak domou diangoro VIH si bire d'éretou ki ko amé ba dou meuna ame djour ayes domes di sa d'érete. Lo lolou dina takhe domou diangoro dji wagnékou si sa d'érete (si sa bir yarame ba ague si lime bo khamné khéne dotou ko meuna guiss sa yarame). Lo lou dinala diokhe wérgu yarame, dina diokhe doundou bou mouche si ayib, dina takhe do meuna waleu kéne diangoro dji si yonou séye té dina takhe tamite dina wagni bou bakhe yénéne yonous walante yi (lou mélni gniye dieule siné bare di bokou ayes dioumtouwayes you mélni piquire, wala yaje d'jou eumbe waleu ko domame etc)

Garabe biye khéye domou diangor dji, danou ko mogné ak niarre bachi niate si ayes garabes youye khékhe diangoro dji. Béne bou chi nék, dina khékhe diangoro dji VIH si béne pache bo khamné mome mo chi guena aye. Dina léne digueule dire pache mi si lo mou gueuna gawe name guiss nanou né danga amé diangoro VIH. Dichi yoke, danga wara dieule garabe gui si dire bou doule diékhe bolé chi di topou ndiglé doctor yi.



Si fi gnou tolou si diamono, amnanou niarry yones pour dieule garabe biye khékhe domou diangoroye VIH.

- **Yone Bi Ngage nane:** mo guena beurry si gni gnouye digueule dieule garabe biye khékhe diangoro dji. Meune nanou ko amé si ayes domous garabes wala ayes ndokhes yoyes nanes. Domou garabe yi meune nano ame béne wala you beurri you gnou chi diakhassé si séne bire. Fi gnou tolou tégne, garabe gui, béss bou nék war nga ko dieule.
- **Yone bignou la koye piquire :** Fi gnou toulou si réwou Espagne, amna garabe biye khékhe diangoroye VIH tégnou meune dieule si yonou piquire si sa ayes sidites. Pache mo khamné la daye takhe domou garabe gui di tasse si sa yarame si yone bou gueuna yékhe que youne bi nga koye nane.

Di dieule garabe biye khékhe diangor dji, dina takhe nga ame doundeu bou mouche si ayibe té dina takhe tamite nga yoke sayes ates si doundeu boudé ndanga amé diangoro VIH. Amna sola lache sa doctor, bane yonou dieule garabes yi mo gueune si yawe. Diotes khabire bou wére té lére, dina la dimbeulé banga meuna dieule d'écition bou bakhe si paches yi ames. Meuna nga lache sa doctor mou l'érale la bépeu leundeu leundeu bo ame si sa khéle wala mbotaye youye liguéye si diangoroye VIH, bou mélni sounou **boss bi**.

SUBVENCIONA



✓ POR SOLIDARIDAD
OTROS FINES DE INTERÉS SOCIAL

Generalitat de Catalunya

Salut / Agència de Salut Pública de Catalunya



Àrea d'Igualtat i Sostenibilitat Social



COLABORA



gt grupo de trabajo sobre tratamientos del VIH
ENTIDAD DECLARADA DE UTILIDAD PÚBLICA
ONG DE DESARROLLO



¿TIENES DUDAS SOBRE EL TEMA?
PREGÚNTANOS

Tel. 93 458 26 41

Descargo de responsabilidad

La información contenida en esta ficha no pretende sustituir la recibida por el médico. Las decisiones referentes a la salud siempre deberían tomarse tras consultar con los profesionales sanitarios. La información médica puede quedar desactualizada con rapidez.

Si te surge alguna pregunta tras leer esta ficha, te aconsejamos hablar con tu médico o enfermera o llamar a gTt-VIH, al 93 458 26 41, para comprobar si existe alguna novedad relevante al respecto.