

Béti kou amé diangoro VIH si fougrouye fagné

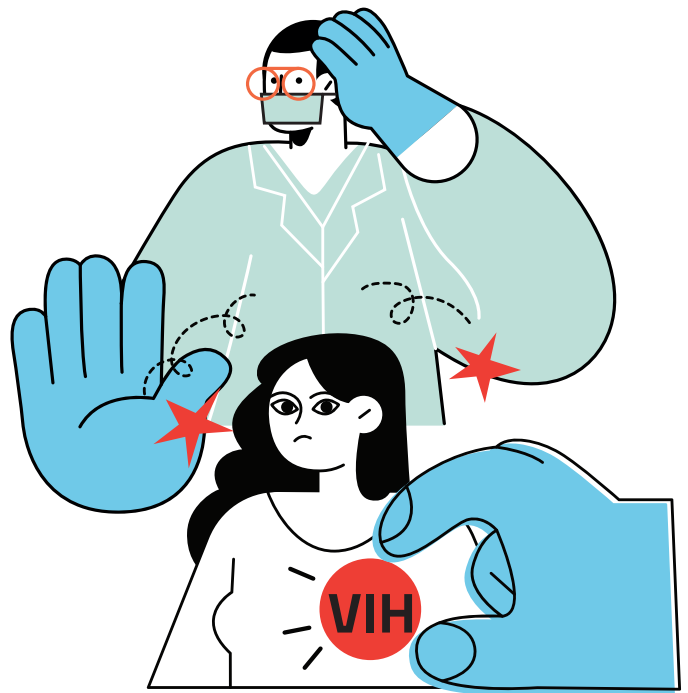
Guisse nanou né, si keur doctor yi, figrouye fadjé, fala eupé béti nite gni amé diangoroye VIH

Amna khatime you beurri you nou teunk si ayes kheuyites you thiyatou mbir momou, li lanou chi teunk:

- Béti ak diokhagne nites yoyou amé diangoro VIH si bire figrouye fagno si keur doctor yi, guiss nanou né dialgati waréff ak yéléffou nites gnognou. Dieuff diodjou dina fégne si gnome si séne wérgu yarame, si séne kotanté ak si séne doundine bou bakhe gnognou amé VIH.
- Béti bobou ak diokhagne bi, dian yakhe ligueye bi gnouye déffe si moytoun amé diangoro VIH. Dina takhe nites gni amé diangoro dji, dounou beugueu déme si keur doctor yoyou nguir fadjou.
- Nites gni amé diangoro VIH, fignou tolou ni, beurri na ayes diaffé diaffés you nouye diankontéle si séne fadjou té lolou warou lone ame béne béti wala diokhagne nite. Bougnou kholé li gnou diangue gnognou fagne liguéye, lolou warou lona ame.

Bésse bou nék, beti bobou ak diokhagne bi, meune nanou ko firndéle si dieuffe you beurris:

1. Dina gnou koye guisse si gniye liguéye si wérgu yarame bou gnouye khasse wala kagni nite gni amé diangor VIH bounou sokhla gnou thiyatou séne wérgou yarame.
2. Bou nite gniye liguéye si keur doctor yi, ladjouye nite gni amé diangoro VIH, ndakhe beugueu nanou gnou défalléne ayes thiyatous si séne wérgou yarame diangor VIH.

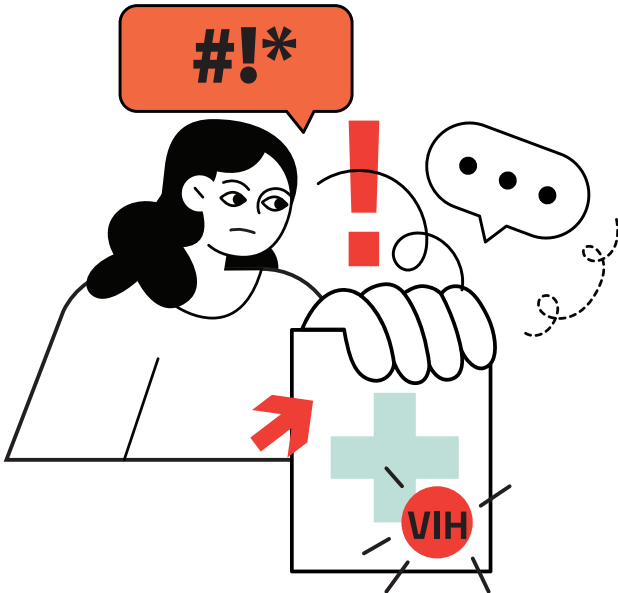


3. Dina gnou koye guisse tamite si fache kate yi si keur doctor bounouye dieule ayes matouwayes you diégui dayo (di kharlo lou yague gni amé diangoro VIH, di dieufundiko niarry gants, di dieundiko ayes masques, ayes mandarga youyes wonés gni amé diangoro dji si séni khéyitou keur doctor).
4. Boudé gniye liguéye si keur doctor yi, réspécté vouyu sa yéléff si soutoureu di siweule (sa diangoro si sa bire ndiabote wala si ayes nites you laye ngougué lek té yawe diokho léne sa autorisation).
5. Bou gniye fache si keur doctor yi bagné thiyatou wérgou yaramou nites gni amés diangoro VIH, bou amoul lou lére wala lou wore lo koye firndéle.

Lo lou gnou wakhe lépeu, boudé si kimou dale nite kou diogué si biti la, yoke chi amoule kéyitou réw mi, lo lou yeupeu daye yokou djiakharéme si ragale gnou délouko si réwame, wala bouye topato ayes kéyitame mou indile ko ayes diaffé diaffés. Bolé chi, yakar binou yakar te dou deugueu né gniye liguéye si keure doctor, bounou fa diogué dagnouye déme, bolé léne ak police.

Lo lou yeupe, bou chi niaka dégueune té si lake yoko wal si ayes thiossane, mbirmi meuna doye ware bou méti. Si béne bore amna sola, gniye liguéye si keur doctor, di yéssale séne diangue ak khame khame si lou dieume si diangor VIH ak si waréff ak yéléff pour meuna antou ayes bétis ak diokhagnes nites gni amé diangooye VIH.

Béti kou amé diangoro VIH si fougounye fagné



Lane lanou meuna déff boudé danou gno béti wala diokhagne gnou ndakhe dano amé diangoro VIH si keur doctor ?

- Warnano khamale wa keur doctor bobou gnou nék diaffé diaffé yoyou amé fa. Lo lou warnanou ko firndéle ak béne khéyite bougnouye binde sounou niakhtou yobou ko si fignouye déglou gni fébar.
- Boudé keur doctor bi tontou woule, meune nga yobou khéyitou niakhtou bobou sa mbakhana néké bénn tagnou faye fassé ak nochi lépeu lou dieume si wérgou yaram si ngokhe bi.
- Meune nanou yobou tamite béne kheuyitou niakhetou si kiye kèkhales wa réwmi boudé amnga chi yakar.
- Boudé mbirmi doye na ware bou bakha bakhe, dina ame sola nga dieule béne avocat bou khamame mache si dieuff dieuff yoyou.

Di fatali, bou danga diogué si biti, té dégo lake espagnole bi, meune nga wakhléne né danga sokhla mediateur bou khamé sa thioossane bouye meuna téki tamite lake bi. Néke nanou si keure doctor you barri wali si ayes hopital sa bo léne sokhla.

gt grupo de trabajo sobre tratamientos del VIH
ENTIDAD DECLARADA DE UTILIDAD PÚBLICA
ONG DE DESARROLLO



¿TIENES DUDAS SOBRE EL TEMA?
PREGÚNTANOS

Tel. 93 458 26 41

Descargo de responsabilidad

La información contenida en esta ficha no pretende sustituir la recibida por el médico. Las decisiones referentes a la salud siempre deberían tomarse tras consultar con los profesionales sanitarios. La información médica puede quedar desactualizada con rapidez.

Si te surge alguna pregunta tras leer esta ficha, te aconsejamos hablar con tu médico o enfermera o llamar a gTt-VIH, al 93 458 26 41, para comprobar si existe alguna novedad relevante al respecto.

SUBVENCIONA



POR SOLIDARIDAD
OTROS FINES DE INTERÉS SOCIAL



SECRETARÍA DE ESTADO DE SANIDAD
DIRECCIÓN GENERAL DE SALUD PÚBLICA
DIVISIÓN DE CONTROL DE LOS LABORATORIOS Y TUBERCULOSIS

Generalitat de Catalunya

Salut / Agència de Salut Pública de Catalunya



Diputació de Barcelona

Àrea d'Igualtat i Sostenibilitat Social



Ajuntament de Barcelona

COLABORA



ETIS
EQUIP DE TREBALL SOBRE IMMIGRACIÓ I SALUT



eSPiC
Equip de salut pública i comunitària

www.gtt-vih.org

SI TE HA PARECIDO ÚTIL Y INTERESANTE EL CONTENIDO, COMPÁRTELO.