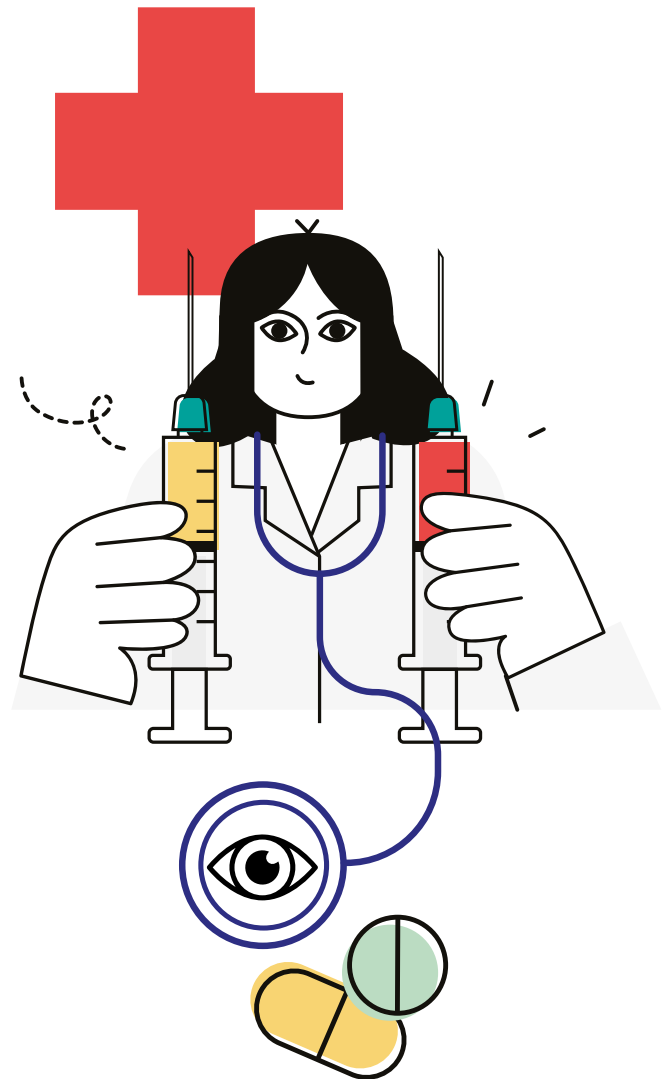


## Recomendações de vacinação para pessoas com o VIH

As pessoas com o VIH podem apresentar uma maior suscetibilidade face a determinadas infeções, sobretudo se o seu sistema imunológico estiver mais debilitado. Por este motivo, é-lhes recomendado vacinarem-se com a maioria de vacinas incluídas no calendário de vacinação. Existem determinadas recomendações e advertências dirigidas especificamente às pessoas com o VIH em relação a algumas vacinas. Esta ficha contém informação e orientações que podem ser-te úteis para falar sobre este tema com a equipa médica que te atender.



Vacina	Dose	Comentários
<p><b>Neumococo</b></p> <ul style="list-style-type: none"> <li>• <b>PCV13:</b> vacina conjugada pneumocócica contra 13 tipos de bactérias</li> <li>• <b>PPV23:</b> vacina pneumocócica não conjugada contra 23 tipos de bactérias</li> </ul>	<p>2 doses em 8 semanas</p>	<p><b>Adultos não vacinados:</b> 1 dose de PCV13 e depois outra (pelo menos 8 semanas mais tarde) de PPV23.</p> <p><b>Adultos vacinados com PPV23:</b></p> <ul style="list-style-type: none"> <li>• 1 dose de PCV13 pelo menos 1 ano depois da última dose de PPV23; ou</li> <li>• 1 dose de PPV23 cada ano durante 5 anos.</li> </ul>
<p><b>Gripe</b></p>	<p>1 dose anual</p>	<ul style="list-style-type: none"> <li>• É recomendável administrá-la todos os anos.</li> <li>• Deve-se usar a vacina inativada não replicativa.</li> </ul>

Vacina	Dose	Comentários
<b>Hepatite B (VHB)</b>	3 ou 4 doses em 6 meses	<ul style="list-style-type: none"> <li>• É recomendável administrar três injeções com doses altas (0, 1 e 6 meses) ou,</li> <li>• Administrar quatro injeções com doses baixas (0, 1, 2 e 6 meses).</li> <li>• Comprovar os níveis de anticorpos e, em caso de serem insuficientes, administrar três novas injeções mensais de doses altas ou nova vacinação com a mesma pauta.</li> </ul>
<b>Hepatite A (VHA)</b>	2 ou 3 doses num período de 6 meses	<ul style="list-style-type: none"> <li>• É recomendável uma pauta de duas doses (0, 6 meses) em pessoas com contagem de CD4 acima de 350 células/mm<sup>3</sup>.</li> <li>• É recomendável uma pauta de três doses (0, 1 e 6 meses) em pessoas com contagem de CD4 abaixo de 350 células/mm<sup>3</sup>.</li> </ul>
<b>Vírus do papiloma humano (VPH)</b> <ul style="list-style-type: none"> <li>• <b>Vacina bivalente do VPH:</b> Proteção contra 2 tipos de VPH</li> <li>• <b>Vacina quadrivalente:</b> Proteção contra 4 tipos de VPH</li> <li>• <b>Vacina nonavalente:</b> Proteção contra 9 tipos de VPH</li> </ul>	3 doses num período de 6 meses (0, 1-2 e 6)	<ul style="list-style-type: none"> <li>• A vacina recomenda-se a pessoas com o VIH até aos 26 anos ou 45 anos dependendo da comunidade autónoma.</li> <li>• Recomenda-se a vacina contra 9 tipos de VPH.</li> <li>• Ler a ficha nº 147.</li> </ul>
<b>Meningococo</b> <ul style="list-style-type: none"> <li>• <b>MenC:</b> Vacina meningocócica conjugada contra o serogrupo C.</li> <li>• <b>MenACWY:</b> Vacina meningocócica conjugada contra os serogrupos A, C, W e Y (MenACWY)</li> </ul>	2 doses (0, 2 meses)	<ul style="list-style-type: none"> <li>• Recomenda-se a vacina MenACWY.</li> <li>• Valorar-se-á a administração de uma dose de reforço passados 5 anos.</li> </ul>
<b>Tétanos</b>	5 doses. Valorar-se-ão doses adicionais cada 10 anos	<ul style="list-style-type: none"> <li>• Se a pessoa estiver corretamente vacinada (5 doses), valorar-se-ão doses de reforço cada 10 anos em caso de risco de exposição.</li> </ul>
<b>SARS-CoV-2 (COVID-19)</b> <ul style="list-style-type: none"> <li>• Vacina de ARNm (Comirnaty®; Pfizer)</li> <li>• Vacina de ARNm (Spikevax®; Moderna)</li> <li>• Vacina de vetor adenovírus (COVID-19 Vaccine Janssen)</li> </ul>	2 doses (0-21 dias ou 0-28 dias) ou 1 dose. Em determinadas circunstâncias, doses adicionais ou doses de reforço serão consideradas.	<ul style="list-style-type: none"> <li>• Recomendam-se as vacinas de ARNm às pessoas com o VIH com um sistema imunológico debilitado (&lt;200 células/mm<sup>3</sup>).</li> <li>• Recomenda-se às pessoas com uma contagem de CD4 abaixo de 200 células/mm<sup>3</sup> uma dose adicional da vacina administrada, como mínimo, aos 28 dias da segunda dose da pauta de vacinação.</li> <li>• Ver a ficha número 168.</li> </ul>

Vacina	Dose	Comentários
<b>Triplíce viral</b>	2 doses (0, 1 mês)	<ul style="list-style-type: none"> <li>• É recomendada a pacientes que são seronegativos ao sarampo se a sua contagem de CD4 for superior a 200 células/mm<sup>3</sup> durante pelo menos 6 meses .</li> <li>• A mulheres seronegativas à rubéola se a sua contagem de CD4 for superior a 200 células/mm<sup>3</sup> durante pelo menos 6 meses.</li> <li>• Contraindicada para pessoas com imunodepressão grave.</li> </ul>
<b>Varicela</b>	2 doses (0 e 3 meses)	<ul style="list-style-type: none"> <li>• Recomendável a pacientes seronegativos à varicela se a sua contagem de CD4 for acima de 200 células/mm<sup>3</sup>.</li> <li>• Não administrar a vacina tetra viral.</li> <li>• Contraindicada para pessoas com imunodepressão grave.</li> </ul>
<b>Herpes zóster</b> (Vacina recombinante adjuvada)	2 doses (0, 2 meses)	<ul style="list-style-type: none"> <li>• A vacina está indicada para pessoas com o VIH a partir dos 18 anos.</li> <li>• Os/As pacientes devem ter a infeção controlada mediante o tratamento antirretroviral desde há pelo menos um ano.</li> </ul>
<b>Variola do macaco</b>	2 doses (0,1 mês)	<ul style="list-style-type: none"> <li>• A vacina é prioritária para pessoas com o VIH que não tenham tido a doença anteriormente e que mantenham práticas sexuais de alto risco e</li> <li>• Para pessoas com o VIH que tenham tido um contacto próximo com um caso confirmado.</li> </ul>

**Nota:** O conteúdo desta ficha foi elaborado em setembro de 2022, razão pela qual as recomendações podem eventualmente não estar atualizadas. A informação não pretende substituir a recebida por um profissional de saúde. As decisões com respeito à saúde devem sempre ser tomadas após a recomendação de um profissional da saúde.

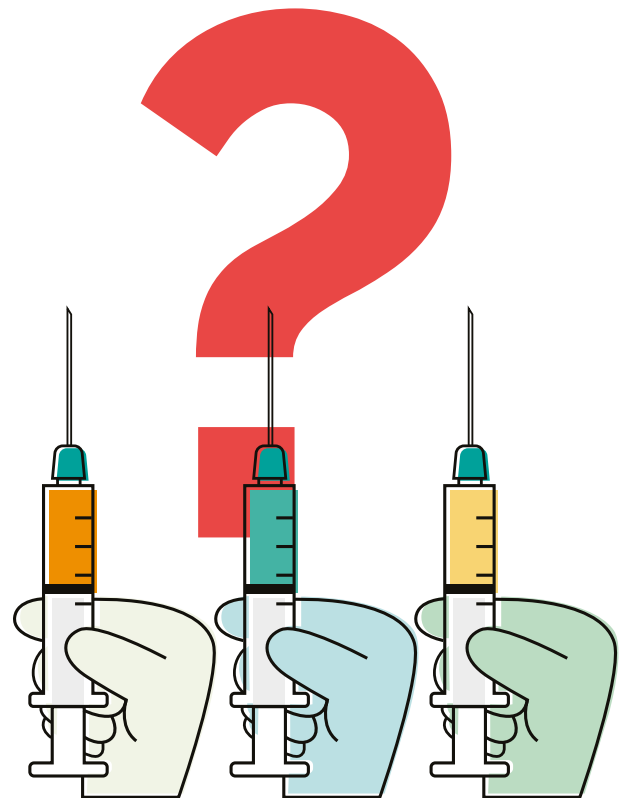
**Fonte:**

Grupo de Trabalho Vacinação em população adulta e grupos de risco da Comunicação Programa e Registo de Vacinações. Vacinação em grupos de risco de todas as idades e em determinadas situações. Comissão de Saúde Pública do Conselho Interterritorial do Sistema Nacional de Saúde. Ministério da Saúde, Consumo e Bem-Estar Social, julho de 2018.

Grupo de Trabalho Técnico de Vacinação COVID-19, da Comunicação Programa e Registo de Vacinações. Estratégia de vacinação contra a COVID-19 em Espanha. Atualização 11 modificada. 8 de fevereiro de 2022.

Recomendações de vacinação contra a varíola do macaco que constam no Programa e Registo de Vacinas. Comissão de Saúde Pública do Conselho Interterritorial do Sistema Nacional de Saúde. Ministério da Saúde, agosto de 2022.

Grupo de trabalho de vacinação contra o herpes zóster do Programa e Registo de Vacinação. Comissão de Saúde Pública do Conselho Interterritorial do Sistema Nacional de Saúde. Ministério da Saúde, maio de 2021



**gt** grupo de  
trabajo sobre  
tratamientos del VIH  
ENTIDAD DECLARADA DE  
UTILIDAD PÚBLICA  
ONG DE DESARROLLO



¿TIENES DUDAS  
SOBRE EL TEMA?  
PREGÚNTANOS

Tel. 93 458 26 41

**Isenção de responsabilidade**

A informação contida nesta ficha não substitui a informação recebida diretamente pelo seu médico/a. As decisões relativas à saúde devem ser sempre tomadas depois de consultar os respetivos profissionais de saúde. A informação médica pode ficar desatualizada rapidamente.

Se ao ler esta ficha lhe surgir alguma dúvida, aconselhamo-lo/a a falar com o seu médico/a ou enfermeiro/a ou a ligar para a gTt-VIH através do número 934582641, no sentido de confirmar se há ou não alguma novidade relevante com relação às dúvidas que surgirem.

[www.gtt-vih.org](http://www.gtt-vih.org)

SI TE HA PARECIDO ÚTIL Y INTERESANTE  
EL CONTENIDO, COMPÁRTELO.

**SUBVENCIONA**

✓ POR SOLIDARIDAD  
OTROS FINES DE INTERÉS SOCIAL

Generalitat  
de Catalunya

Salut/ Agència de Salut  
Pública de Catalunya

Diputació  
Barcelona

Àrea d'Igualtat  
i Sostenibilitat Social

Ajuntament de Barcelona

**COLABORA**

Vall  
d'Hebron eSPiC  
Equip de salut  
pública i comunitària