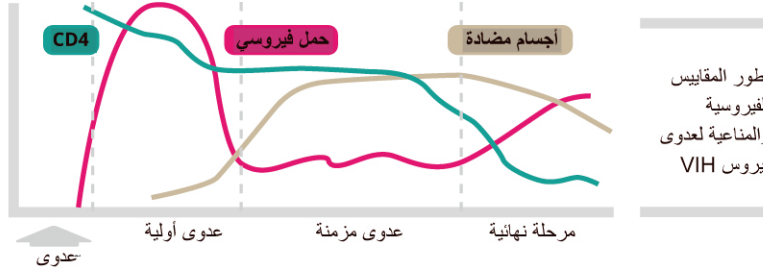


تعتبر عدوى أولية
(تسمى أيضا عدوى حادة أو مبكرة)
انطلاقا من الشهور الستة الأولى من دخول VIH إلى الجسم.

01 ماذا يحدث أثناء العدوى الأولية؟



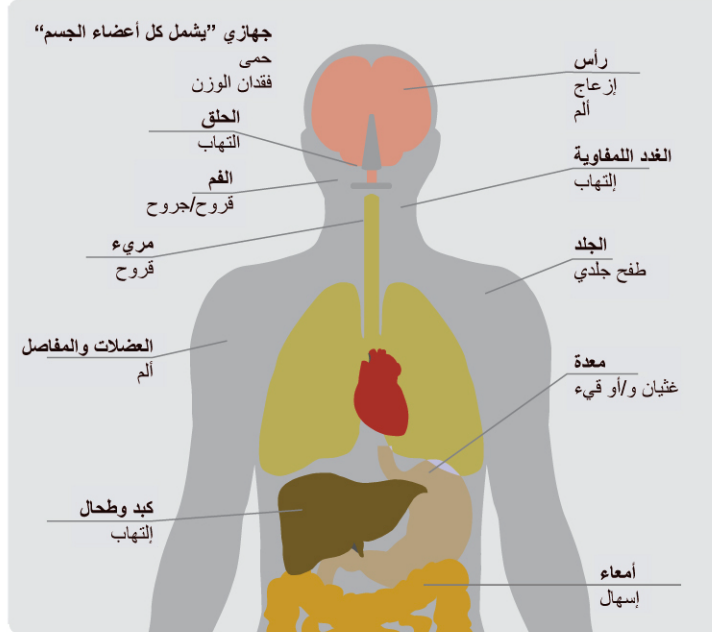
تطور المقاييس
الفيروسية
والمناخية لعدوى
VIH فيروسي

في البداية، يبدأ VIH في التكاثر بدون تحكم، حيث يصل الى مستويات عالية جدا من الحمل الفيروسي (كمية الفيروس في الدم). مع مرور الوقت، يبدأ الجسم في الاستجابة للعدوى وينتج أجسام مضادة، مما يقلل من الحمل الفيروسي.

02 أعراض العدوى الأولية

هذه الأعراض تستغرق عدة أيام أو أسابيع لتظهر بعد الإصابة بالفيروس ويمكن أن تستمر لمدة أسبوعين. ومع ذلك، كثير من الناس لا يشعرون بأي شيء خلال هذه المرحلة. بشكل عام، فإنها أعراض غير محددة و يمكن الخلط بينها وبين أعراض الانفلونزا أو الأمراض المعدية الشائعة الأخرى. الأعراض الأكثر شيوعا هي الحمى تورم الغدد، الطفح الجلدي، القرحات أو تقرحات في الفم و / أو الحلق والام المفاصل أو العضلات.

الأعراض الرئيسية للإصابة الحادة بفيروس نقص المناعة البشرية VIH



03 العلاج خلال العدوى الأولية

تشير العديد من الدراسات إلى أن بدء العلاج خلال هذه المرحلة قد يكون له تأثيرات صحية مفيدة على المدى المتوسط والطويل. لكن، بالنسبة لكثير من الأشخاص قد يصعب عليهم اتخاذ قرارات بشأن بدء العلاج بعد وقت قصير من تلقيهم التشخيص.

InfoVIHtal

INFORMACIÓN BÁSICA SOBRE EL VIH

TOP

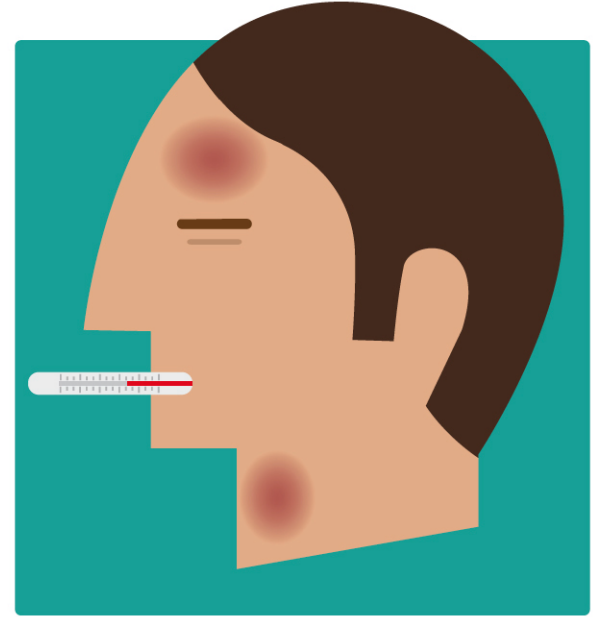
10

10 AÑOS INFORMANDO
Y ATENDIENDO
A PERSONAS INMIGRANTES
CON VIH

ÁRABE

101

العدوى الأولية بفيروس نقص المناعة البشرية VIH



GTT-VIH
GRUPO DE TRABAJO SOBRE
TRATAMIENTOS DEL VIH
ENTIDAD DECLARADA DE UTILIDAD PÚBLICA
ONG DE DESARROLLO

SUBVENCIONA



Generalitat de Catalunya
Departament de Salut
PROGRAMA DE PREVENCIÓ I ASSISTÈNCIA
DE LA SIDA



GOBIERNO DE ESPAÑA
MINISTERIO DE SANIDAD, SERVICIOS SOCIALES
E IGUALDAD



GOBIERNO DE ESPAÑA
MINISTERIO DE SANIDAD, SERVICIOS SOCIALES
E IGUALDAD

POR SOLIDARIDAD
OTROS FINES DE INTERÉS SOCIAL

Secretaría del Plan Nacional sobre el Sida

Ajuntament de Barcelona



ÀREA DE QUALITAT DE VIDA,
IGUALTAT I ESPORTS

Diputació Barcelona



ÀREA DE BENESTAR SOCIAL

COLABORA



ETIS
EQUIP DE TRÀNSIT SOBRE
INMIGRACIÓ I SALUT



TROPICAL
DRUGS



¿TIENES DUDAS
SOBRE EL TEMA?
PREGÚNTANOS

Tel. 93 458 26 41
consultas@gtt-vih.org